


## Graphical User Interface

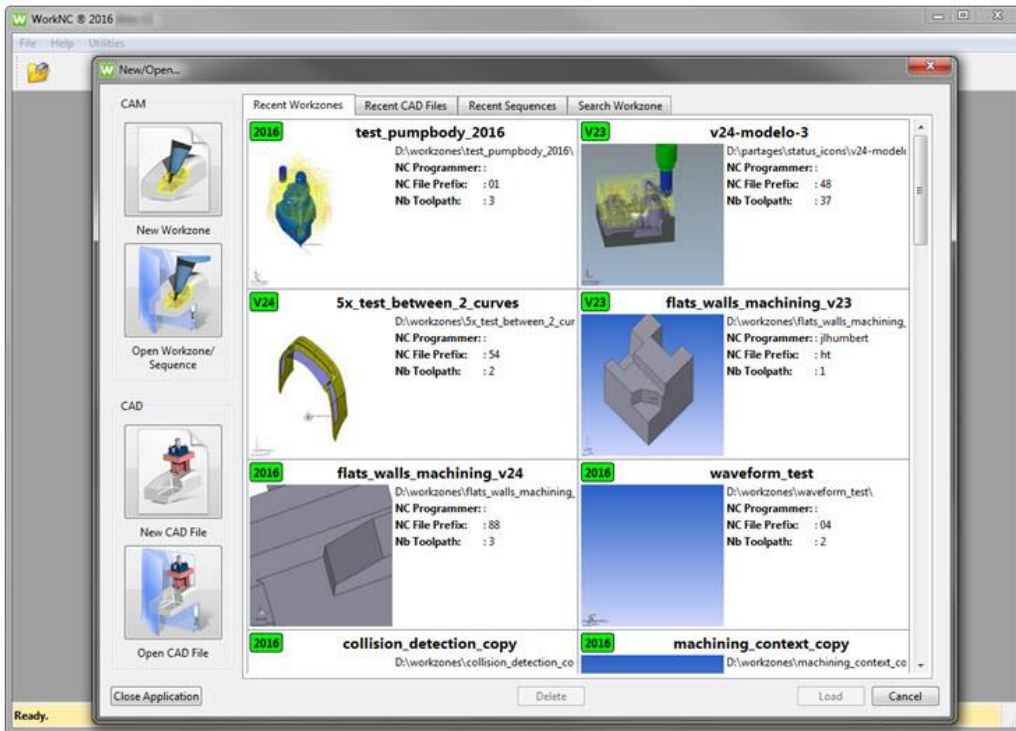
ด้านต่อไปนี้เป็นส่วนติดต่อผู้ใช้แบบกราฟิกของแอปพลิเคชันที่มีการสอบทานใน v2016:

- Start Screen
- Workzone Opening/Creation Dialog Box and CAD File Selection Dialog Box
- Viewing Area
- Dynamic Rotation
- Text Menu Bar/Toolbar Behavior
- Toolpath Parameters Menu
- Parallel Calculation Dialog Box
- Toolpath Status Icons

การเข้าถึงฟังก์ชันซึ่งเป็นทั่วไปโหมด CAD และการเตรียมการอยู่ในขณะนี้เดียวกันในทั้งสองโหมด

### Start Screen

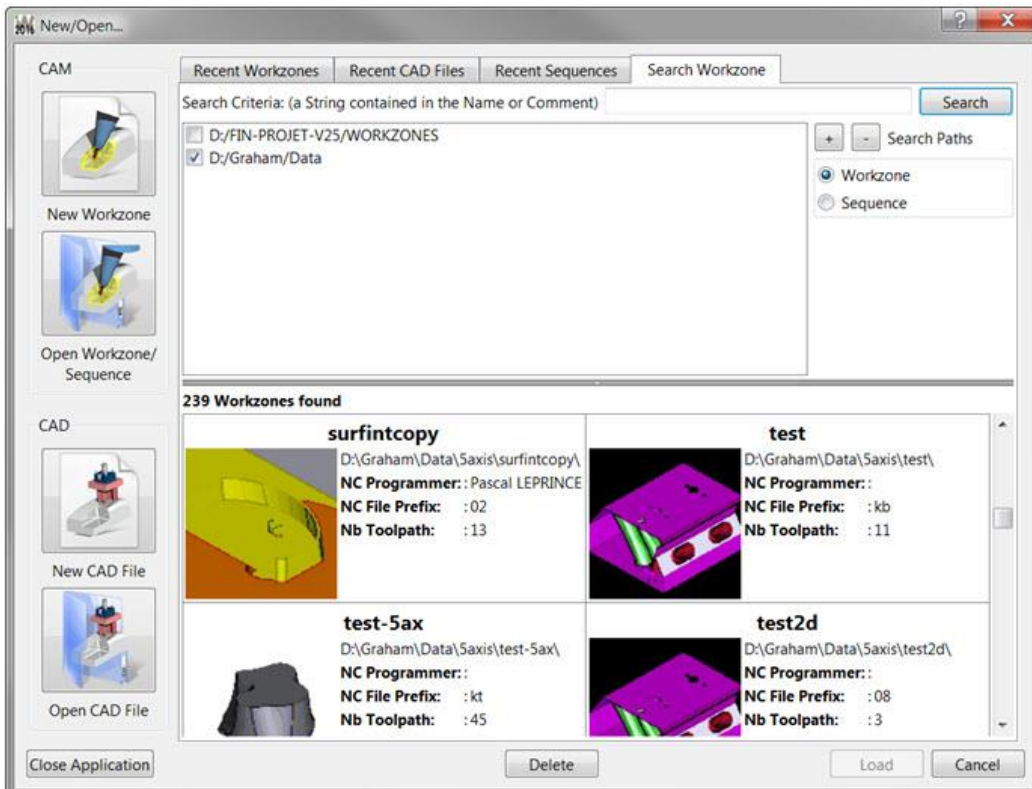
คลิกไอคอน  ใหม่/เปิด (2016) ช่วยให้ท่านเปิดหน้าต่างใหม่ /:



WorkNC Start Screen

## Search Workzone Tab (แท็บค้นหา Workzone)

เนื้อหาของแท็บนี้มีการจัดระเบียบใหม่เพื่อให้ง่ายต่อการเปิด workzone

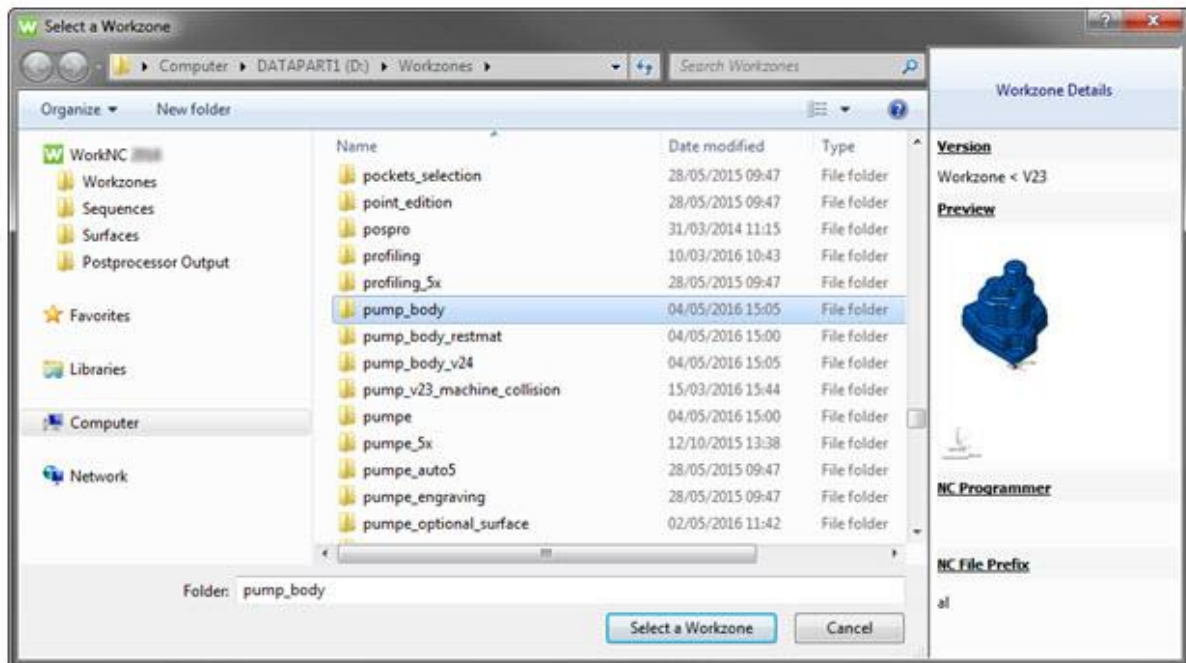


New/Open Start Menu - Search Workzone Tab Menu

## Workzone Creation/Opening and CAD File Selection Dialog Boxes

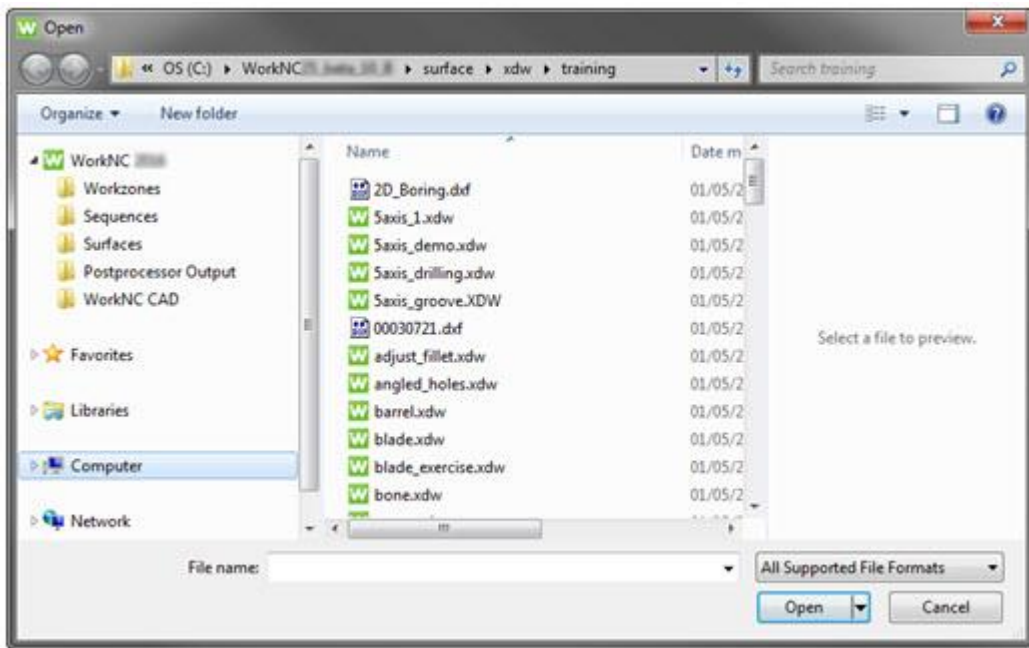
ขณะนี้คล้ายกับ Windows Explorer หน้าต่างเหล่านี้อยู่

ด้านล่างเป็นหน้าต่างแสดงเมื่อสร้าง workzone แบบใหม่:



Selected Workzone and Preview

ด้านล่างเป็นหน้าต่างปรากฏขึ้นเมื่อเปิดเพิ่ม CAD ที่มีอยู่:



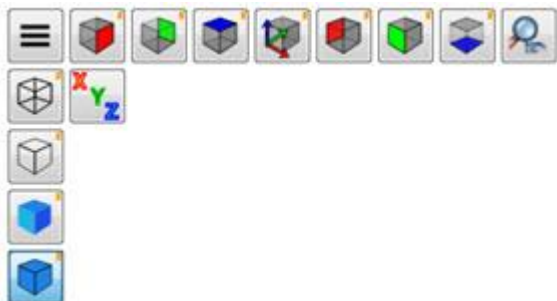
## Open Dialog Box

ด้านซ้ายของหน้าต่างประกอบด้วยทางลัด Windows เริ่มต้นการเรียกดูคิสก์ภายในเครื่องของคุณ ด้านบนของรายการทางลัดนี้ คุณสามารถค้นหาทางลัด WorkNC

คลิกที่รายการ WorkNC ช่วยให้คุณสามารถแสดงไดเรกทอรีรากของแอปพลิเคชันในส่วนกลางของหน้าต่าง โปรดสังเกตว่า หน้าต่างเหล่านี้ประกอบด้วยหน้าต่างแสดงตัวอย่างทางด้านขวา

## Viewing Area

พื้นที่มุมมองประกอบด้วยหัวขึ้นแสดงไอคอนสำหรับส่วนแนว แสดงตัวเลือก การจัดการมุมมอง ฯลฯ




HUD Buttons

## Predefined Orientations

View	Icon	Shortcut
Right		[Ctrl] + [R]
Left		[Ctrl] + [L]
Back		
Front		[Ctrl] + [F]
Top		[Ctrl] + [T]
Bottom		[Ctrl] + [B]
ISO		[Ctrl] + [I]

การคลิกขวาที่ไอคอนที่ช่วยให้การกำหนดมุมมองเดียวกัน โดยไม่เปลี่ยนระดับการซูม

การเรียกคืน  ไอคอน ไอคอนมุมมองล่าสุดช่วยให้คุณสามารถย้อนกลับไปยังมุมมองก่อนหน้า (คลิกซ้าย) หรือ การเรียกคืนสุดท้ายดู (คลิกขวา)

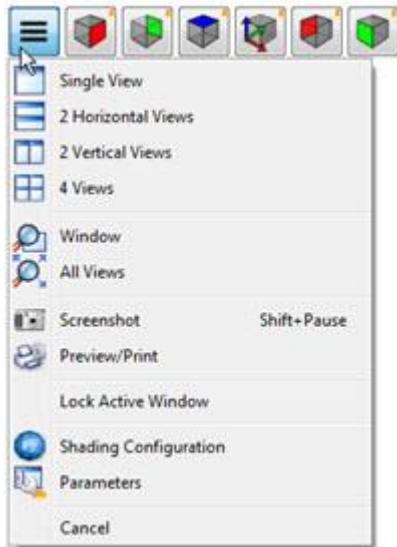
### Mouse Position Coordinates

ไอคอน  แสดงพิกัดให้ไอคอนคุณสามารถแสดง/ซ่อนพิกัดตำแหน่งเมาส์



Showing Mouse Position Coordinates

ไอคอน  ไอคอนแถบสีคำสั่งสามขีดเมนูช่วยให้คุณสามารถเข้าถึงเมนูต่อไปนี้:







Burger Menu

- Single View**      ตัวเลือกนี้ช่วยให้คุณสลับกลับไปดูพื้นที่เดียว
- 2 Horizontal Views**      ตัวเลือกนี้ช่วยให้คุณแบ่งพื้นที่หน้าต่างมุมมองเห็น 2 มุมในแนวนอน
- 2 Vertical Views**      ตัวเลือกนี้ช่วยให้คุณแบ่งพื้นที่การดูหน้าต่างมุมมองเห็น 2 ในแนวตั้ง
- 4 Views**      ตัวเลือกนี้ช่วยให้คุณแบ่งพื้นที่การดูใน 4 หน้าต่าง
- Window**      ตัวเลือกนี้ช่วยให้คุณขยายส่วนของรูปร่างของคุณ ด้วยการกำหนดหน้าต่างตารางในมุมมองที่เลือกครอบส่วน
- All Views**      ตัวเลือกนี้ช่วยให้คุณขยายมุมมองทั้งหมด หรือออกในเวลาเดียวกันเพื่อที่จะแสดงทั้งรูปร่างหรือรูปทรงเรขาคณิตภายในหน้าต่างของมุมมองปัจจุบัน
- Screenshot**      ตัวเลือกนี้ช่วยให้คุณสามารถเปิดใช้ฟังก์ชันจับภาพหน้าจอ
- Preview/Print**      ตัวเลือกนี้ช่วยให้คุณสามารถเปิดใช้ฟังก์ชันตัวอย่างก่อนพิมพ์
- Lock Active Window**      ตัวเลือกนี้ช่วยให้คุณสามารถล็อกพื้นที่การดูไอคอนบนหน้าต่างมุมมองเฉพาะ  
  
โดยค่าเริ่มต้น เมื่อดูพื้นที่ที่แบ่งออกเป็นหลายมุมมอง windows ตอนดูพื้นที่ที่จะแสดงมุมมองที่ตำแหน่งเคอร์เซอร์ พวกเขาย้ายแบบไดนามิกจากมุมมองหนึ่งไปยังอีกต่อการเคลื่อนย้ายเคอร์เซอร์ของคุณ เปิดตัวล๊อคหน้าต่างที่ใช้งานในมุมมองที่กำหนดเพื่อให้ไอคอนอยู่บนมุมมองที่กำหนดนี้ ถ้าคุณคลิกที่มุมมองอื่น
- Shading Configuration**      ตัวเลือกนี้อนุญาตให้คุณเปิดหน้าต่างการกำหนดค่าสำหรับพารามิเตอร์ OpenGL
- Parameters**      ตัวเลือกนี้อนุญาตให้คุณเปิดส่วนการตั้งค่าการแสดงผลของหน้าต่างพารามิเตอร์

Cancel


ตัวเลือกนี้ช่วยให้คุณปิดเมนูเบอร์เกอร์

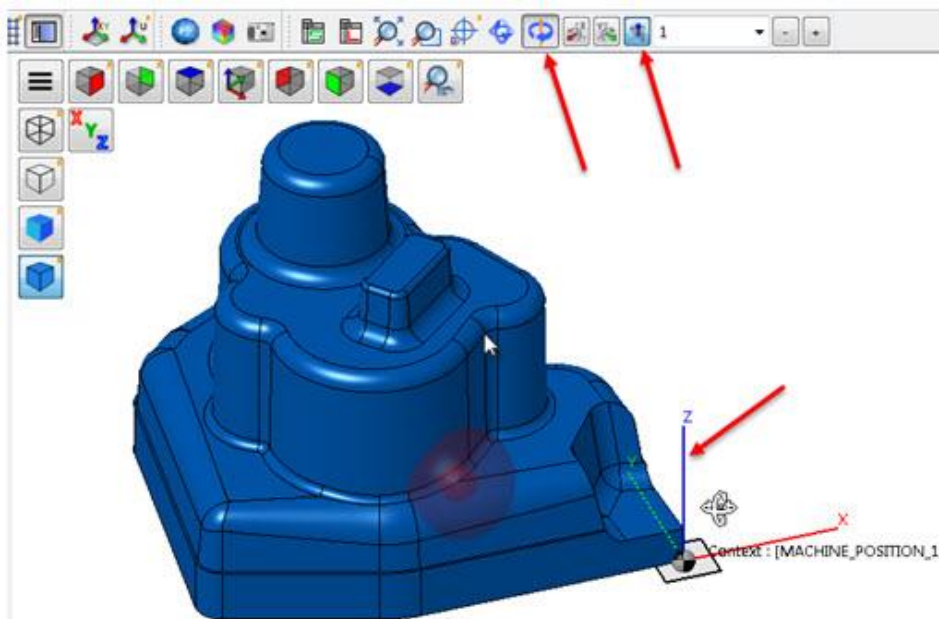
### Model Display Modes

-  สลับการแสดงผลของส่วนในหน้าต่างที่ใช้งานมาแสดงแผน
-  สลับการแสดงผลของส่วนในหน้าต่างที่ใช้งาน เป็นแผนแสดง แต่ ไม่แสดง  
ตัว และ V ISO พารามิเตอร์บรรทัด ของพื้นผิว และ ไม่ มีสีที่สอดคล้องกัน บรรทัดที่ซ่อนอยู่มองไม่เห็น
-  สลับการแสดงผลของส่วนในหน้าต่างที่ใช้งานเป็นการแสดงเงาไม่มีขอบเขตพื้นผิว
-  สลับการแสดงผลของส่วนในหน้าต่างที่ใช้งานเป็นเงาแสดงเส้นขอบเขตพื้นผิว

การคลิกขวาบน ไอคอนแสดง tessellation แบบใน โหมดการแสดงผลที่สอดคล้องกัน (ซ้ายคลิกเพื่อซ่อน tessellation)

### Custom Dynamic Rotation Axis (การกำหนดแกนหมุนเองแบบไดนามิก)

เปิด  ไอคอนกำหนดแกนหมุนเองแบบไดนามิกช่วยให้คุณหมุนรูปทรงเรขาคณิตส่วนรอบ แกน X, Y หรือ Z ของ UCS ใช้งานอยู่



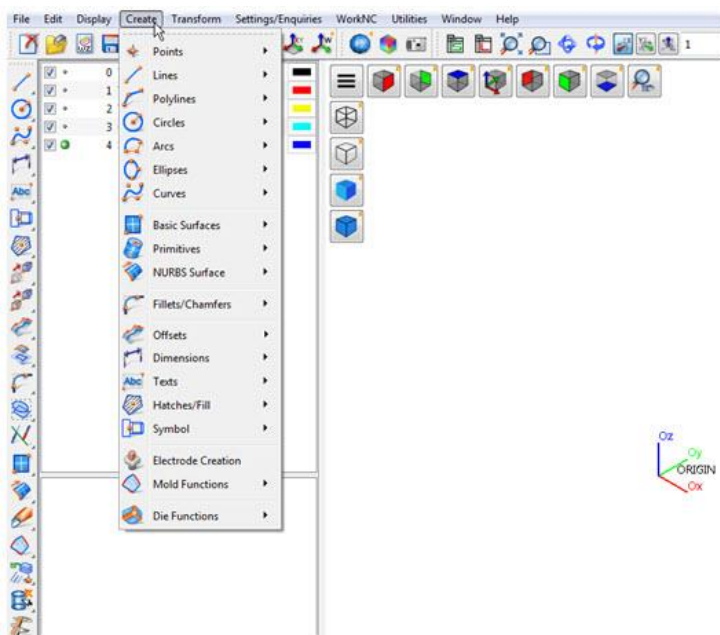
Example of Rotation Around the Z Axis of the Active UCS



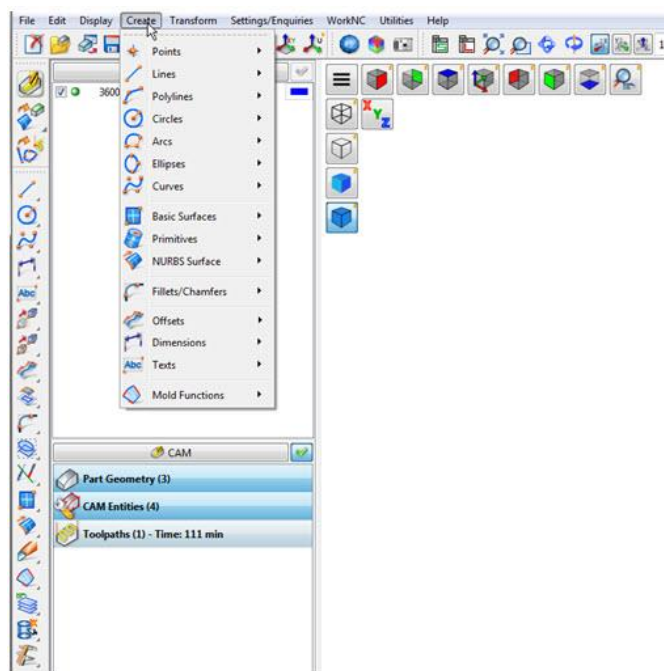
## Text Menu Bar and Function Toolbars

### CAD/Preparation Modes

แถบเมนูข้อความของทั้งสองโหมดให้เส้นทางการเข้าถึงฟังก์ชันซึ่งเป็นทั่วไปทั้งสองโหมด



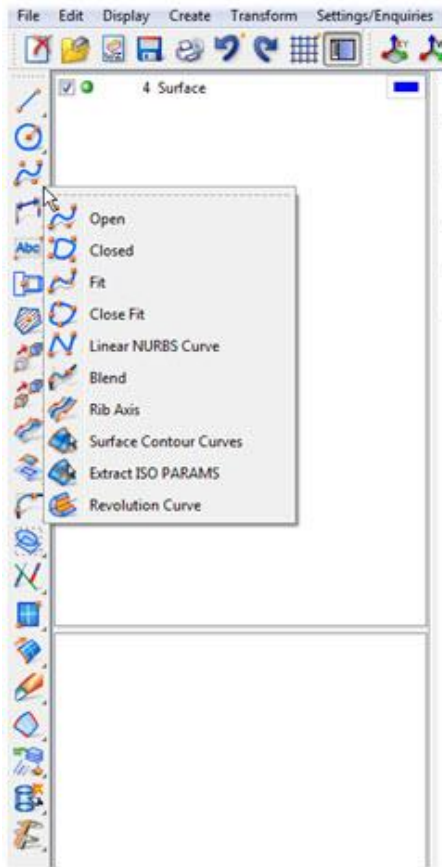
Create Menu in CAD Mode



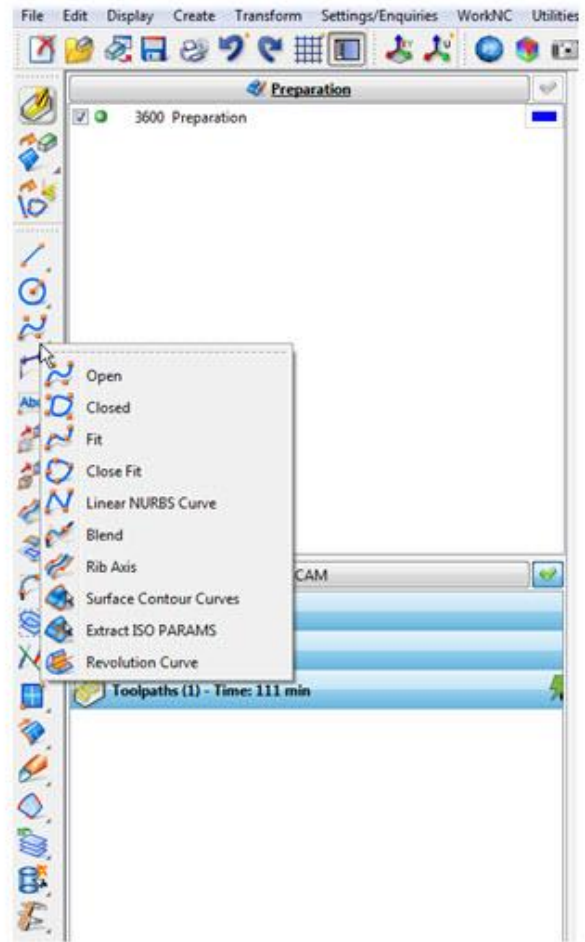
Create Menu in Preparation Mode

แถบเครื่องมือทำงานก็เหมือนกันในทั้งสองโหมด (ดูการทำงานของแถบเครื่องมือใหม่):





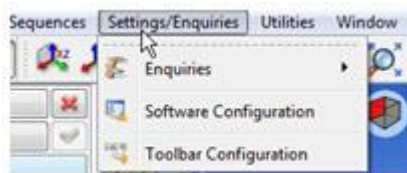
Open NURBS Curve Toolbar in CAD Mode



Open NURBS Curve Toolbar in Preparation Mode

## CAM Mode (โหมด CAM)

เมนูการตั้งค่า/สอบถามข้อมูลในแถบเมนูข้อความให้คุณเข้าถึงสอบถามข้อมูล การกำหนด ค่าซอฟต์แวร์ และฟังก์ชันการกำหนดค่าแถบเครื่องมือ

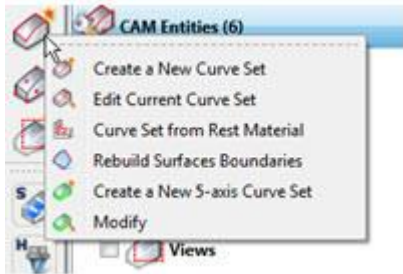


Settings/Enquiries Menu

## New Toolbar Behavior

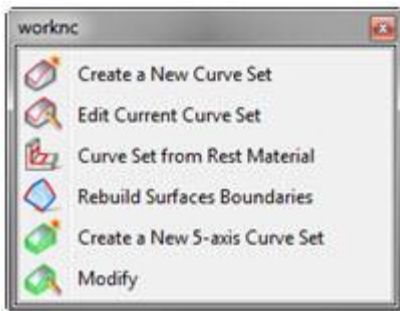
กด ค้างปุ่มซ้ายของเมาส์บนไอคอนที่มีลูกศรที่มุมล่างขวา แสดงเมนูที่แสดง ด้วยฟังก์ชันที่ใช้ได้

หมายเหตุ คุณสามารถปล่อยปุ่มเมาส์เมื่อที่แสดงเมนู



Curveset Creation Menu

เมื่อจะแสดงเมนูที่แสดงขึ้น คลิกที่เส้นประด้านบนบนเมนูช่วยให้คุณเคลื่อนย้ายแถบเครื่องมือ:



Curveset Creation Floating Toolbar



## NOTE

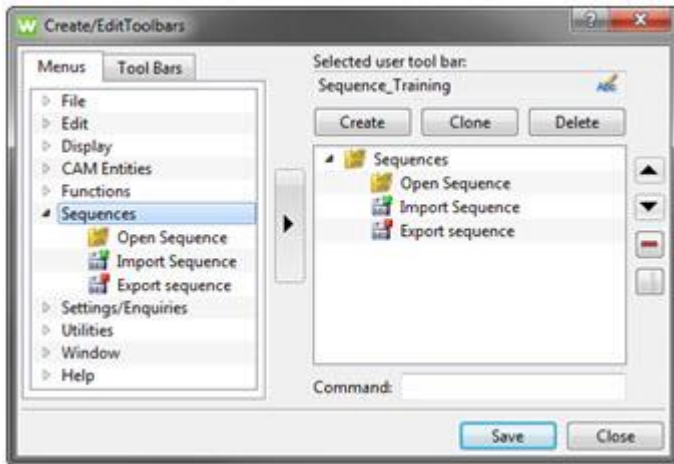
### Modes

ลักษณะการทำงานนี้จะเหมือนกันสำหรับแต่ละไอคอนในโหมด CAD, CAM และการเตรียม

## Create/Edit Toolbars Dialog Box

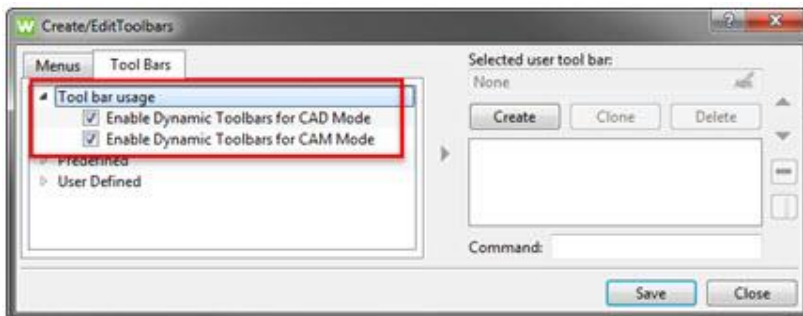
หน้าต่างนี้จะสามารถเข้าถึงได้ผ่านเมนูการตั้งค่า/สอบถาม

มันช่วยให้คุณสร้างแถบเครื่องมือใหม่ ดังตัวอย่างด้านล่าง:



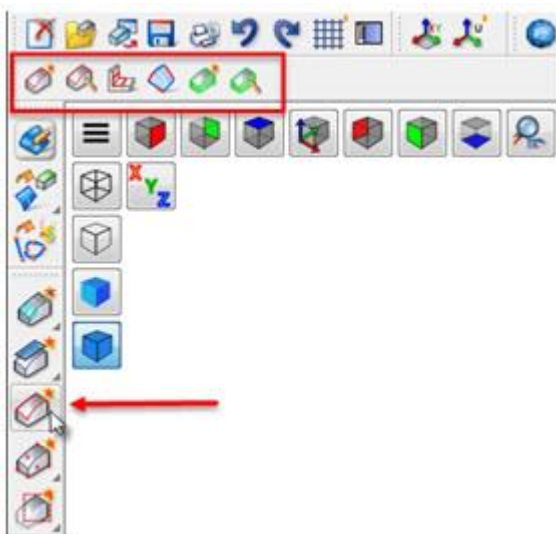
### New Toolbar

มันยังช่วยให้คุณสามารถใช้แถบเครื่องมือแบบไดนามิก โดยการเปิดใช้ตัวเลือกที่แสดงด้านล่าง:



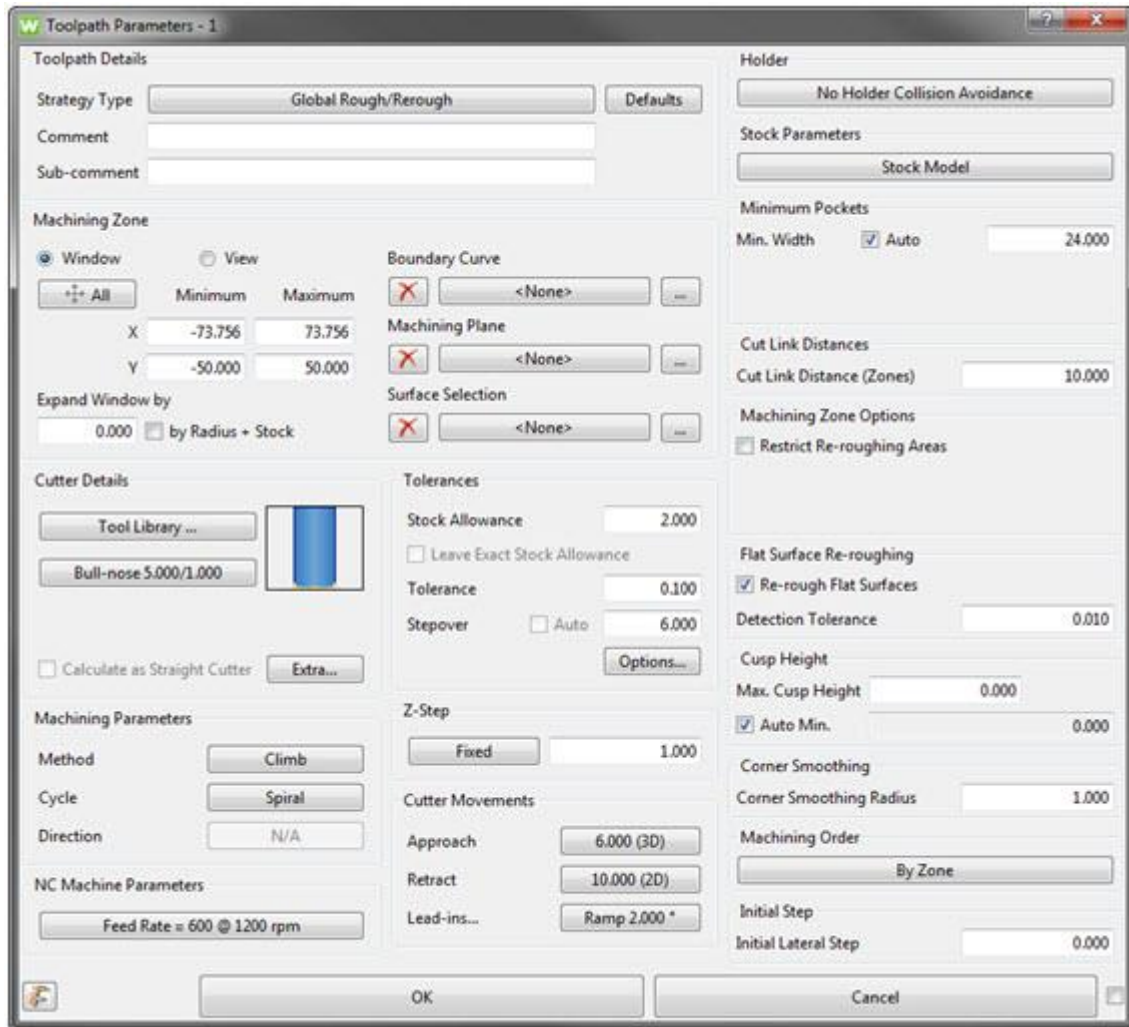
### Activate Dynamic Toolbars Options

เมื่อเรียกใช้งานตัวเลือกเหล่านี้ คลิกที่ไอคอนที่มีลูกศรที่มุมล่างขวา แสดงแถบเครื่องมือที่สอดคล้องกัน ด้านบนของส่วนติดต่อผู้ใช้



### New Dynamic Toolbar

## Toolpath Parameters Menu



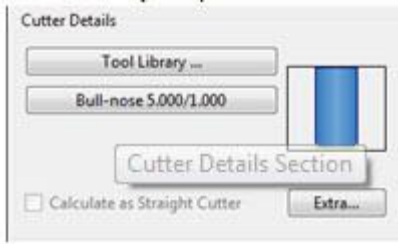
Toolpath Parameters Menu

### Defining Cutter Details (การกำหนดรายละเอียดการกัด)

มีการกำหนดรายละเอียดการกัดมี 2 วิธี:

- 1.คลิกที่ปุ่มเครื่องมือไลบรารี นี้ช่วยให้คุณเปิดไลบรารีเครื่องมือ
- 2.คลิกที่ปุ่มซึ่งบ่งชี้ว่า ตอนนี้ใช้ขนาดดอกทูลและชนิดของดอกทูลในตัวอย่าง ปุ่มบ่งชี้: Bull-nose 5.000 (Body Radius) / 1.000 (Corner Radius)


นี้ช่วยให้คุณเปิดหน้าต่างเครื่องมือที่กำหนดได้โดยง่าย

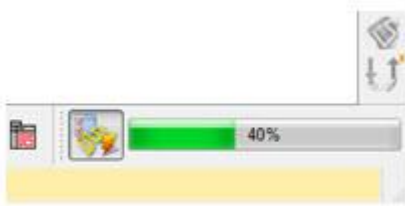


Cutter Details Section

ตัวอย่างของเครื่องตัดจะแสดงในส่วนรายละเอียดต่างๆ

### Parallel Calculation Dialog Box (หน้าต่างการคำนวณแบบขนาน)

คุณสามารถแสดง/ซ่อนหน้าต่างนี้  โดยคลิกที่ไอคอนเพิ่มงานการดำเนินการรายการไอคอนมุมขวา  
ล่างของอินเตอร์เฟซ นอกจากนี้คุณยังสามารถดูความคืบหน้าการคำนวณถัดจากไอคอนนี้

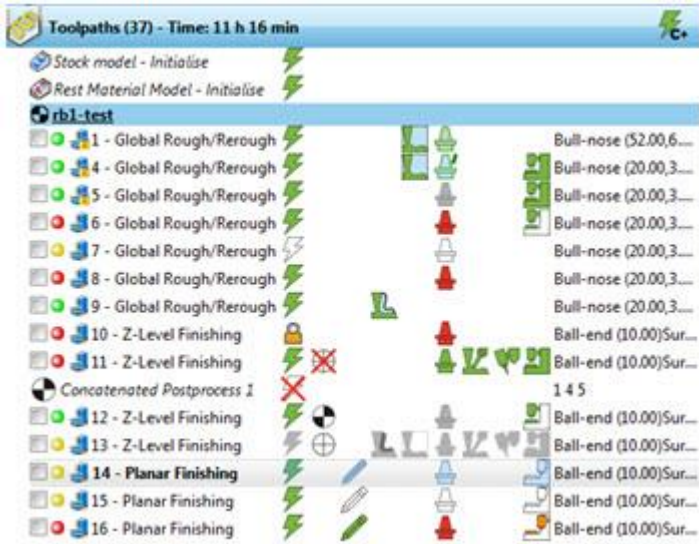


Calculation Progress

### Toolpath Status Icons (ไอคอนสถานะการเดินทูลพาท)

ในการจัดการ Workzone สัญลักษณ์สถานะถูกแทนที่ด้วยไอคอนสถานะ ซึ่งจะแสดงตามค่าเริ่มต้น คุณสามารถสลับจากไอคอนสัญลักษณ์ (และในทางกลับกัน)  โดยคลิกที่ไอคอนไอคอนเปลี่ยนสถานะ  
ไอคอนสัญลักษณ์ที่ด้านขวาของส่วน

หัวของ Toolpaths



Workzone Manager: Status Icons