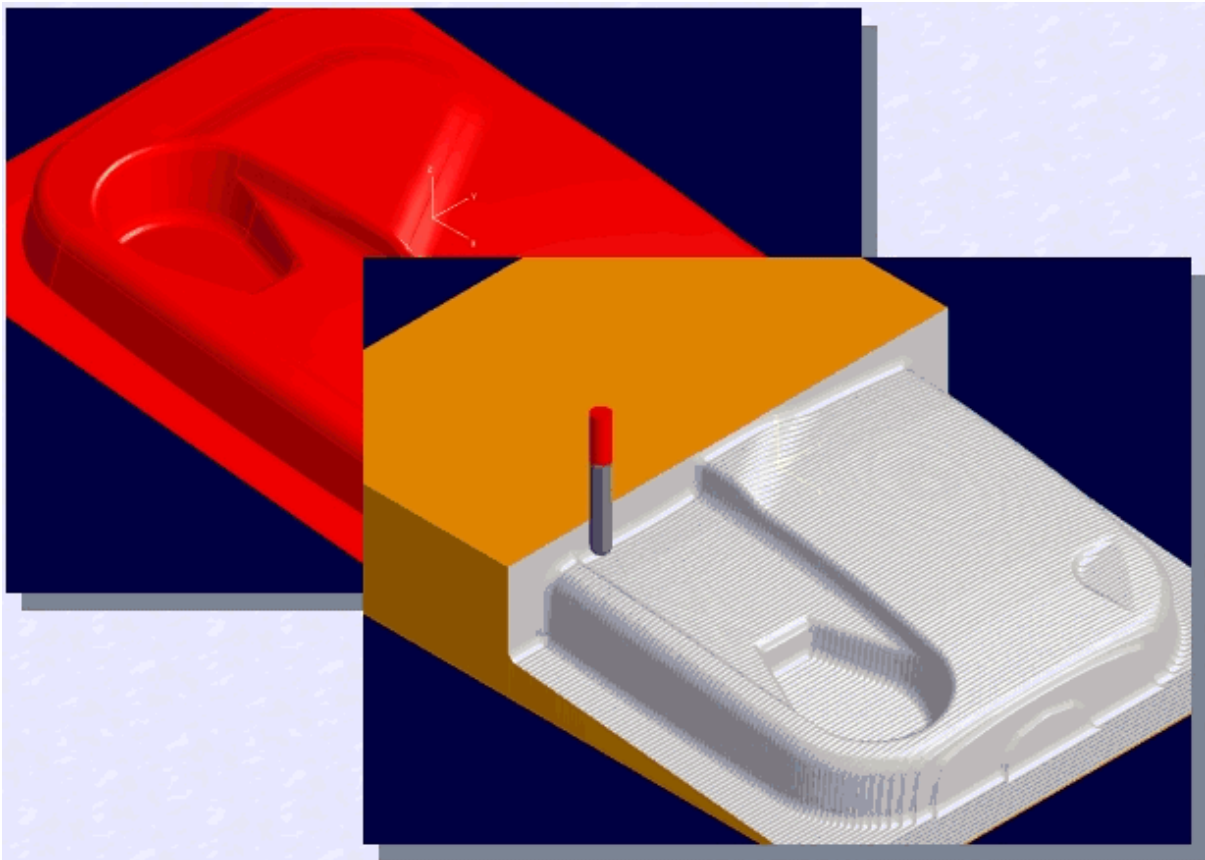


Training Guide CAM

VisualCAD Menu

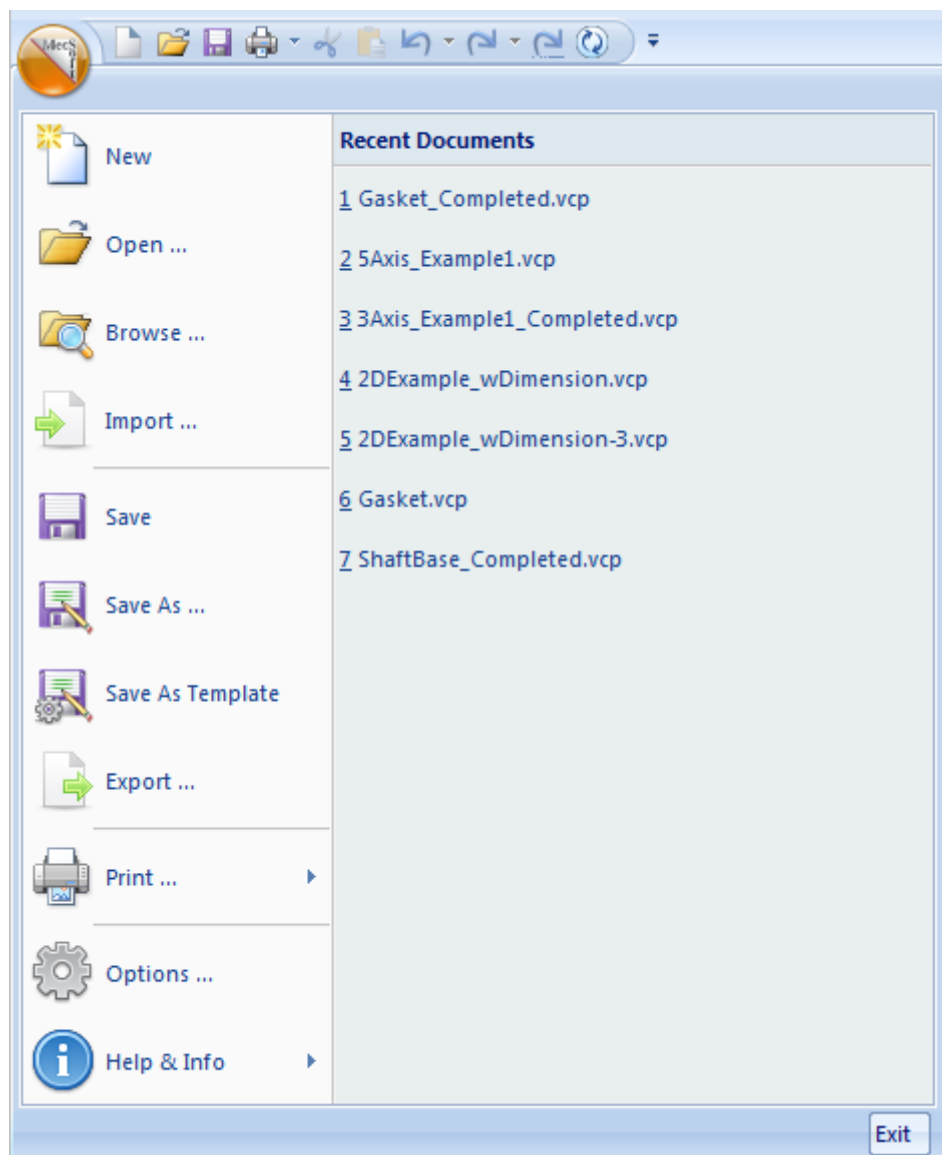


DATA DESIGN SOLUTION (THAILAND) Co.,Ltd
99/23 Software Park Building 12th Floor Changwattana Road
Pakkret Nonthaburi 11120
Tel.66-2962-7105-7 FAX 66-2962-710
Homepage: www.datadesign.co.th

VisualCAD Menu

ตัวควบคุมเมนู VisualCAD ควบคุมการจัดการไฟล์พิมพ์และออกจากโปรแกรม ชื่อไฟล์ VCP ที่เปิดไว้ล่าสุดมีการระบุไว้เพื่อให้เข้าถึงได้ง่าย หากมีการเลือกชื่อเหล่านี้ไฟล์ดังกล่าวจะถูกโหลด งานปัจจุบันทั้งหมดจะถูกเขียนทับโดยไฟล์ที่โหลด

Show me the file Menu



New File



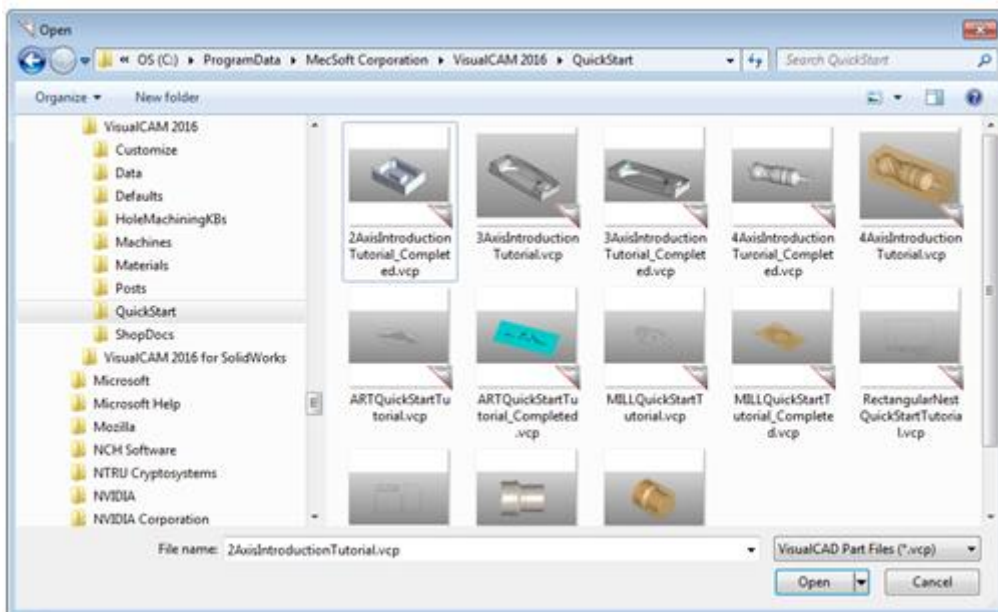
VCP (VisualCAD Part) ไฟล์ ไฟล์คือรูปทรงเรขาคณิตเลเซอร์การวางแผนและการกำหนดลักษณะ หากมีออบเจ็กต์ที่ไม่ได้บันทึกกล่องโต้ตอบจะถามคุณว่าต้องการบันทึกก่อนที่จะสร้างไฟล์ VCP ใหม่หรือไม่ งานปัจจุบันทั้งหมดจะถูกเขียนทับโดยไฟล์ใหม่

Open ...



Open ไฟล์ VCP (VisualCAD Part) ที่มีอยู่หรือประเภทไฟล์ที่รองรับ ไฟล์คือรูปทรงเรขาคณิตเลเซอร์การวางแผนและการกำหนดลักษณะ หากมีออบเจ็กต์ที่ไม่ได้บันทึกอยู่กล่องโต้ตอบจะถามคุณว่าต้องการบันทึกก่อนที่จะเปิดไฟล์ VCP หรือไม่ งานปัจจุบันทั้งหมดจะถูกเขียนทับโดยไฟล์ที่โหลด

Dialog Box:Open

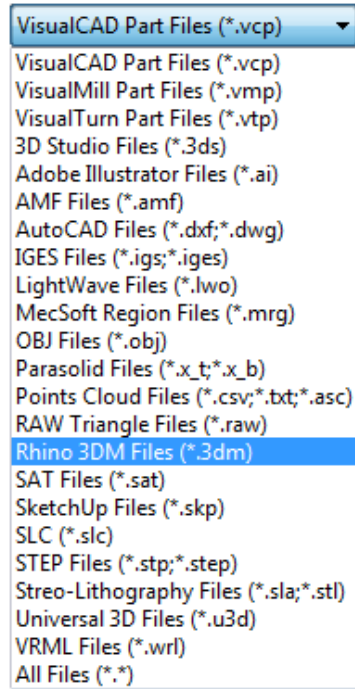


Standard Windows® File Browser สนับสนุนภาพตัวอย่างของ VisualCAD *.vcp ภาพวาดและแบบจำลอง

File of type Supports

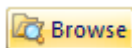
ชนิดของแฟ้มต่อไปนี้ได้รับการสนับสนุน โดย VisualCAD ดูไฟล์เปิดและไฟล์ Import สำหรับข้อมูลเพิ่มเติม

- VisualCAD Part Files (*.vcp)
- VisualMILL Part Files (*.vmp)
- VisualTurn Part Files (*.vct)
- 3D Studio Files (*.3ds)
- Adobe Illustrator Files (*.ai)
- AMF Files (*.amf)
- AutoCAD (*.dxf;*.dwg)
- IGES Files (*.igs;*.iges)
- LightWave Files (*.lwo)
- MecSoft Region Files (*.mrg)
- OBJ Files (*.obj)
- Parasolid Files (*.x_t;*.x_b)
- Point Cloud Files (*.cvs;*.txt;*.asc)
- RAW Triangle Files (*.raw)
- RHINO 3DM Files (*.3dm)
- SAT Files (*.sat)
- SketchUP Files (*.skp)
- SLC Files (*.slc)
- STEP Files (*.stp;*.step)
- Stereo-lithography files (*.sla;*.stl)
- Universal 3D Files (*.u3d)
- VRML Files (*.wrl)



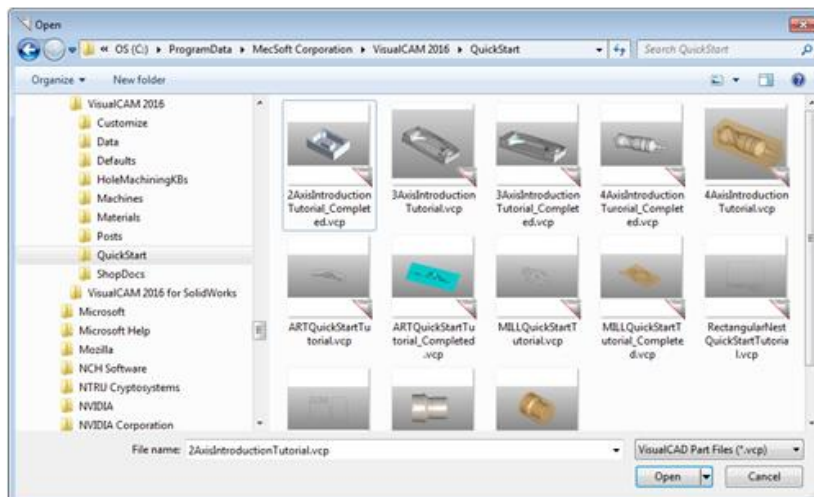
File Types Supported

Browse ...

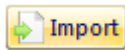


เรียกดูไฟล์บนคอมพิวเตอร์โดยอัตโนมัติ ไฟล์ VCP สามารถเปิดได้ หน้าต่างแสดงตัวอย่างจะแสดงมุมมองสุดท้ายที่แสดงเมื่อบันทึกไฟล์ต้นฉบับ

Dialog Box : Visual CAD File Browse

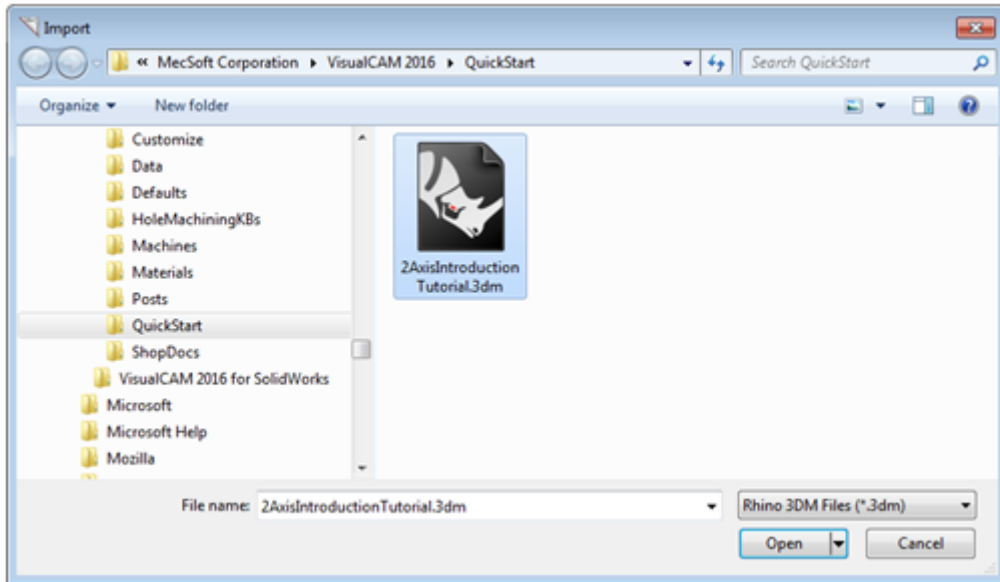


File Import ...



Open ไฟล์ที่มีอยู่โดยโปรแกรมอื่น ข้อมูลนี้ใช้เพื่อถ่ายโอนข้อมูลรูปทรงเรขาคณิตปกติ ปัจจุบัน VisualCAD สามารถนำเข้ารูปแบบต่อไปนี้:

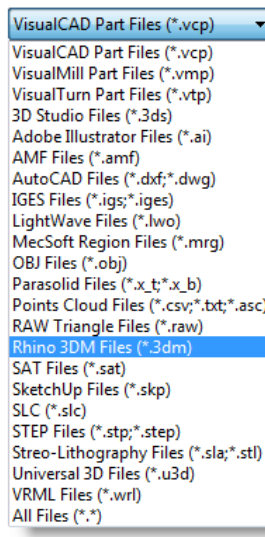
Dialogbox:Import



Standard Windows® File Browser สนับสนุนภาพตัวอย่างของ VisualCAD *.vcp ภาพวาดและแบบจำลอง

File of type Supported

ชนิดของแฟ้มต่อไปนี้ได้รับการสนับสนุน โดย VisualCAD ดูไฟล์เปิดและไฟล์นำเข้าสำหรับข้อมูลเพิ่มเติม

- VisualCAD Part Files (*.vcp)
 - VisualMILL Part Files (*.vmp)
 - VisualTurn Part Files (*.vct)
 - 3D Studio Files (*.3ds)
 - Adobe Illustrator Files (*.ai)
 - AMF Files (*.amf)
 - AutoCAD (*.dxf;*.dwg)
 - IGES Files (*.igs;*.iges)
 - LightWave Files (*.lwo)
 - MecSoft Region Files (*.mrg)
 - OBJ Files (*.obj)
 - Parasolid Files (*.x_t;*.x_b)
 - Point Cloud Files (*.cvs;*.txt;*.asc)
 - RAW Triangle Files (*.raw)
 - RHINO 3DM Files (*.3dm)
 - SAT Files (*.sat)
 - SketchUP Files (*.skp)
 - SLC Files (*.slc)
 - STEP Files (*.stp;*.step)
 - Stereo-lithography files (*.sla;*.stl)
 - Universal 3D Files (*.u3d)
 - VRML Files (*.wrl)
- 
- File Types Supported

File Save



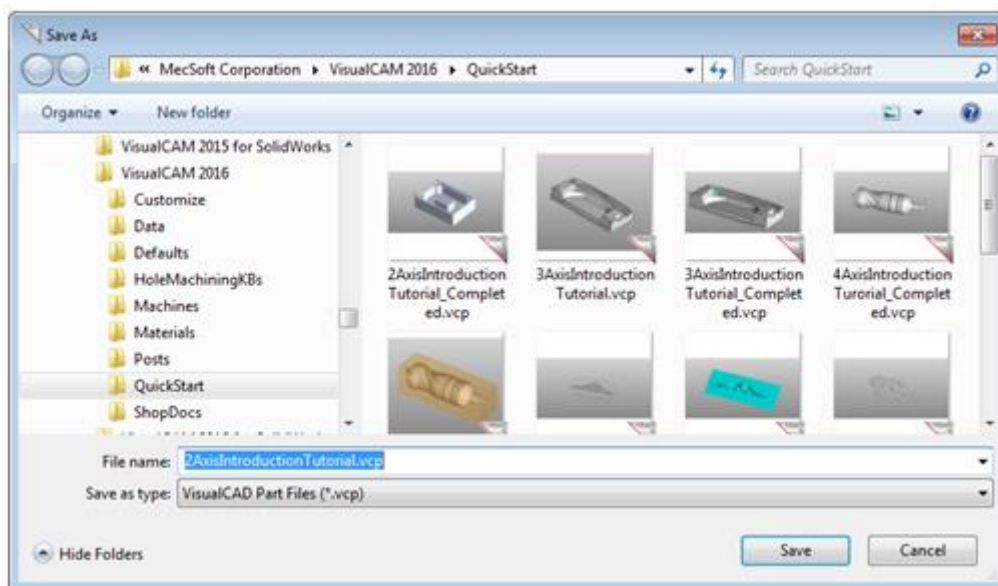
Save รูปแบบเรขาคณิตเลเซอร์การวางแผนและความชอบในไฟล์ VCP หากบันทึกเป็นครั้งแรกคุณสามารถตั้งชื่อไฟล์และเลือกตำแหน่งในคอมพิวเตอร์เพื่อบันทึกไฟล์ หากไฟล์ได้ถูกบันทึกไว้ก่อนหน้านี้ ข้อมูลปัจจุบันจะถูกเขียนทับข้อมูลเดิม

File Save As



Save บันทึกข้อมูลเลเซอร์การวางแผนและการกำหนดลักษณะในไฟล์ VCP ตั้งชื่อไฟล์และเลือกตำแหน่งในคอมพิวเตอร์เพื่อบันทึก หากเลือกไฟล์ที่มีอยู่ข้อมูลปัจจุบันจะถูกเขียนทับข้อมูลเดิม การส่งออก ... เพื่อบันทึกเป็นไฟล์ประเภทอื่น

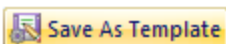
File Save as Dialog Box



Save as File type Supported

- VisualCAD Part Files (*.vcp)

File Save As Template



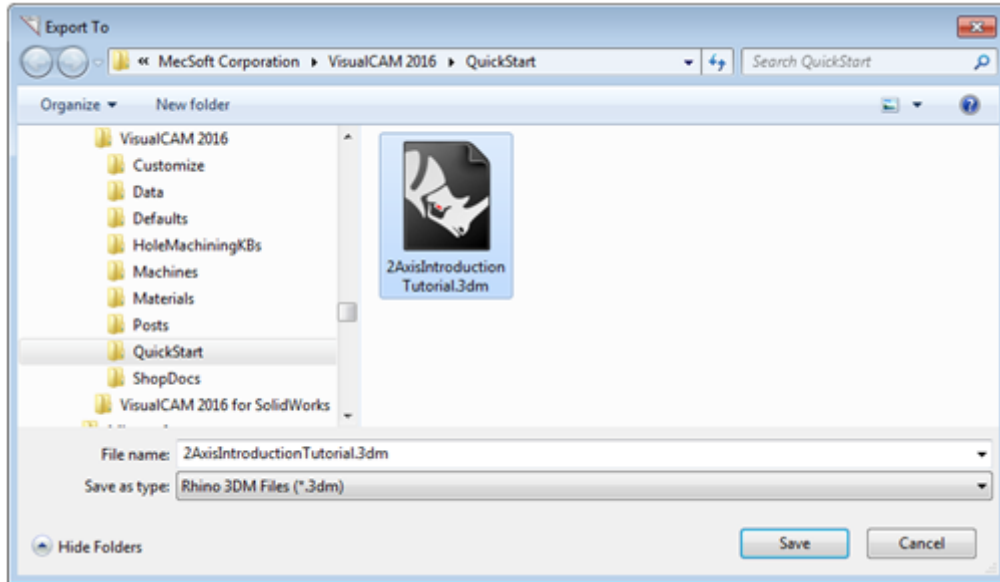
เป็นแม่แบบใช้เพื่อบันทึกการกำหนดลักษณะของVisualCAD® (ระบบ, จอแสดงผล, สี, เส้นตาราง, แสง, ขนาด, ความคลาดเคลื่อนและหน่วย) ในไฟล์ *.vcp ไฟล์เทมเพลตนี้สามารถใช้เพื่อเริ่มต้นภาพวาดใหม่ของ VisualCAD ได้

File Export ...



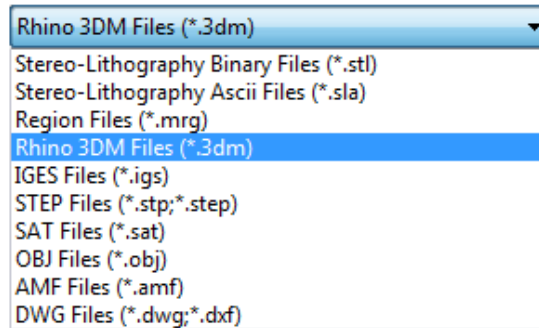
Save เรขาคณิตในรูปแบบแฟ้มที่เป็นกลาง (สามารถอ่านได้จากโปรแกรมต่างๆ) มีผู้แปลการส่งออกไปนี้ รูปแบบไบนารีมักมีขนาดเล็กกว่ามาก แต่รูปแบบ ASCII สามารถอ่านได้ง่ายขึ้น โปรแกรมข้อความธรรมดาสามารถอ่านไฟล์ ASCII ได้

Dialog Box: Export To



Export File type Supported

ชนิดแฟ้มต่อไปนี้ได้รับการสนับสนุนโดย VisualCAD ในระหว่างการ Export:

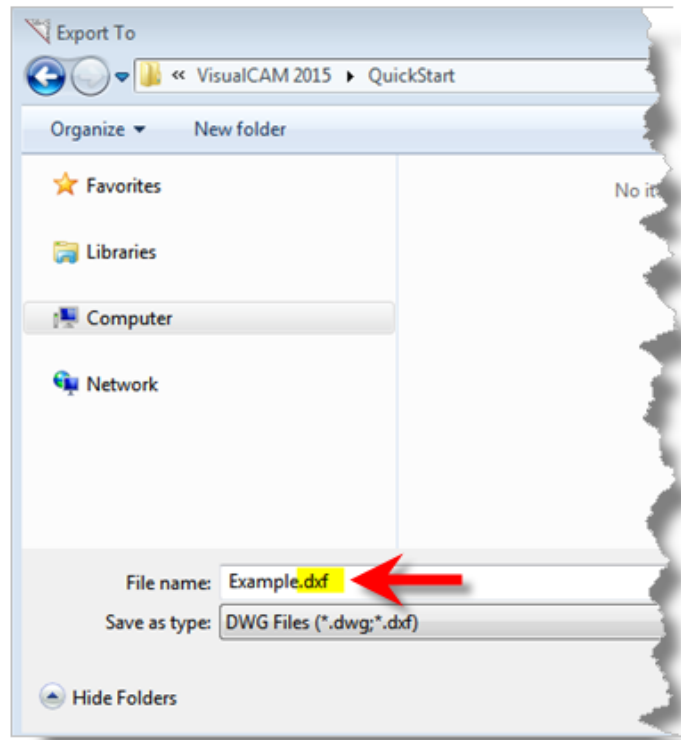


File Types Supported during Export

- Stereo-Lithography Binary (*.stl)
- Stereo-Lithography ASCII (*.sla)
- Region Files (*.mrg)
- Rhino (*.3dm)
- IGES (*.igs)
- STEP Files (*.stp; *.step)
- SAT Files (*.sat)
- OBJ Files (*.obj)
- AMF Files (*.amf)
- DWG Files (*.dxf; *.dwg)

Export to Dwg/Dxf formats

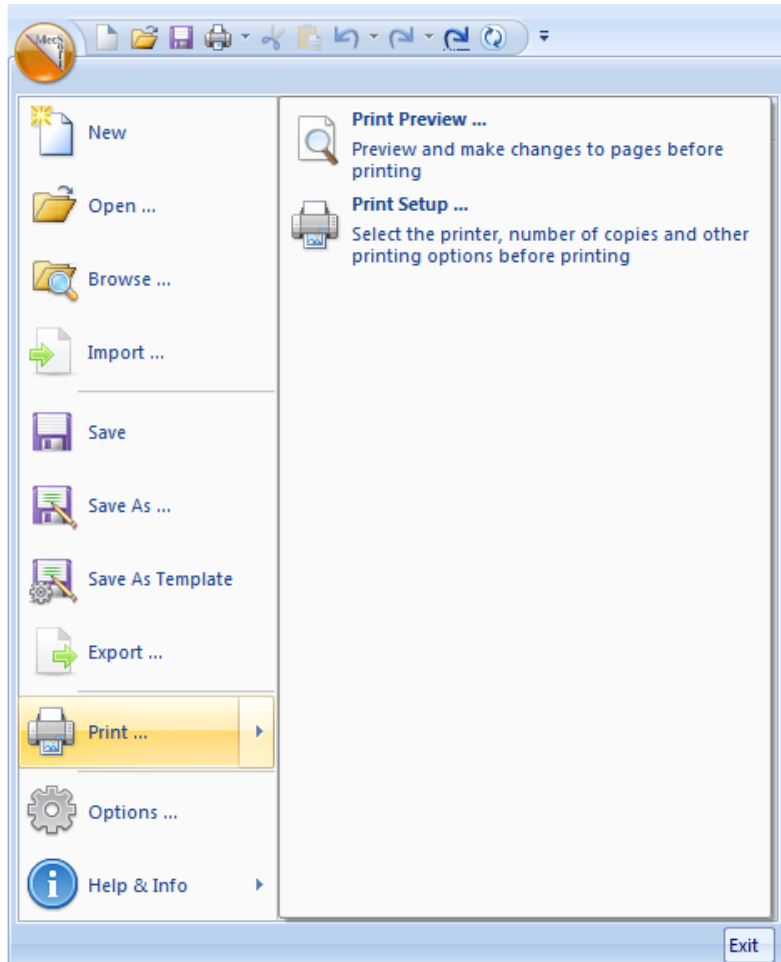
เมื่อคุณเลือกไฟล์ประเภทส่งออก Dwg / Dxf ไฟล์จะถูกส่งออกเป็นรูปแบบ * .dwg โดยค่าเริ่มต้น หากคุณต้องการส่งออกไฟล์ในรูปแบบ * .dxf คุณจะต้องป้อนนามสกุลไฟล์ที่ท้ายชื่อไฟล์ (เช่น Example.dxf)



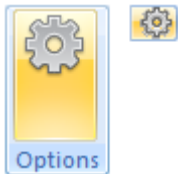
Print Menu

การย้ายเคอร์เซอร์บนปุ่ม Print ... จากเมนู VisualCAD จะแสดงตัวเลือกการพิมพ์เพิ่มเติม นอกจากนี้คุณยังสามารถเลือก (คลิกซ้าย) ที่ปุ่มนี้เพื่อดำเนินการคำสั่งพิมพ์

Visual CAD Menu> Print

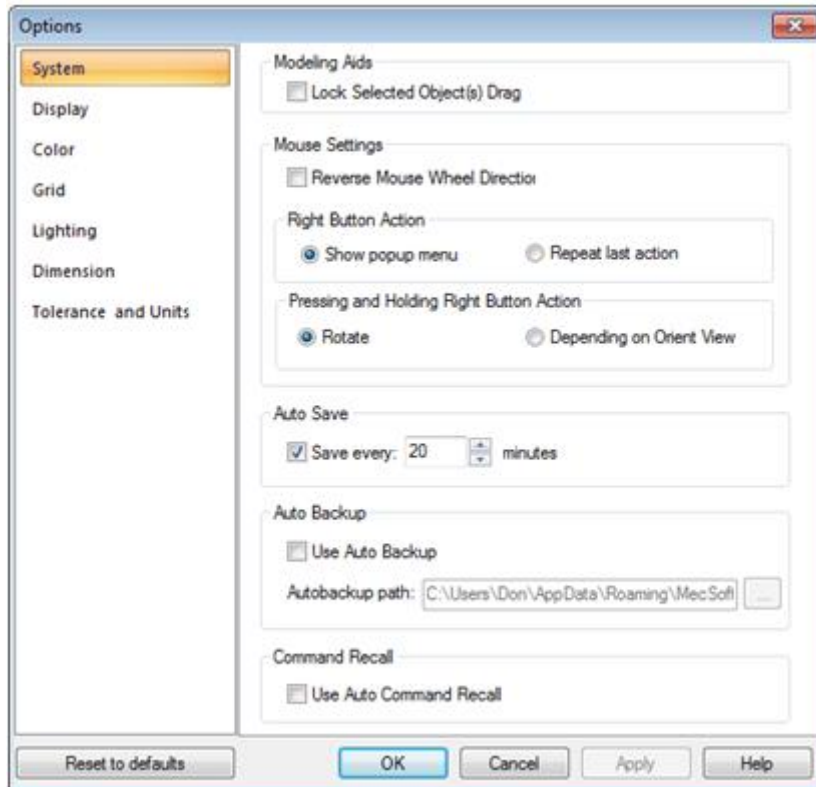


Options ...



ตัวเลือกแถบเครื่องมือ PaneStatus - ตัวเลือกระบบอนุญาตให้ผู้ใช้ตั้งค่ากำหนดสำหรับเครื่องมือช่วยในการจำลอง, การตั้งค่าเมาส์, บันทึกอัตโนมติและเรียกคืนคำสั่ง

Dialog Box Option > System



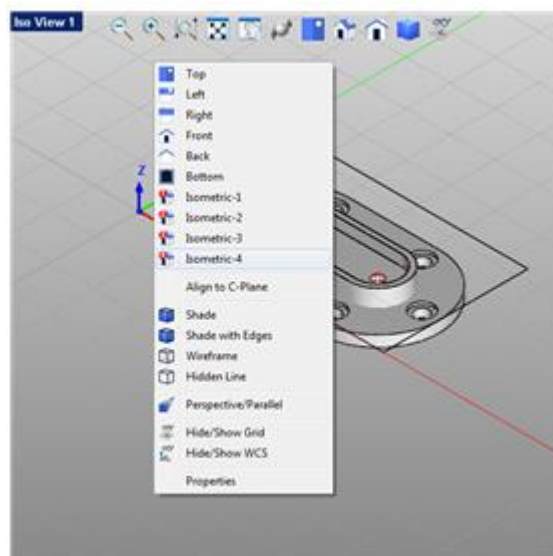
Lock Selected Objects (S) Drag

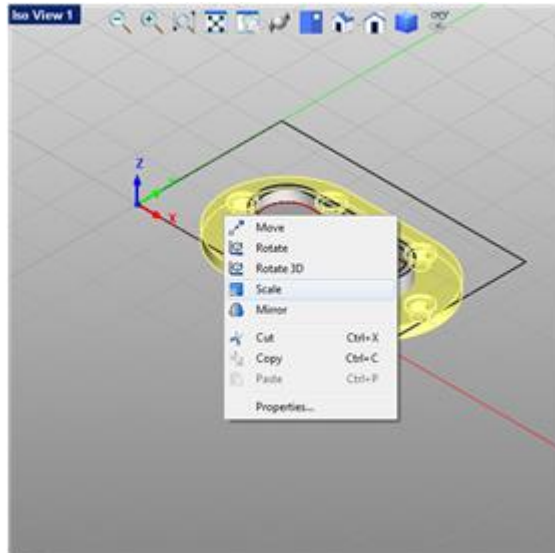
ถ้าไม่ได้เลือกกล่องคุณสมบัติคุณสามารถเลือกวัตถุทรงเรขาคณิตและลากไปรอบ ๆ C-Plane ได้ เมื่อเลือกช่องแล้ว จะไม่สามารถลากวัตถุได้

Mouse Settings

ตัวเลือกเมาส์ต่อไปนี้ได้รับการสนับสนุน:

- **Reverse Mouse Wheel Direction** – กลับทิศทางการหมุนเมื่อใช้เมาส์ล้อ
- **Right Bottom Actions** – เมื่อเลือกเมนู Popup การคลิกเมาส์ปุ่มขวาใน Port มุมมองจะแสดงคำสั่งในเมนู Popup





เมื่อทำซ้ำการกระทำครั้งล่าสุดนี้จะเรียกคืนคำสั่งก่อนหน้านี้

Pressing and Holding Right Bottom Action

ตัวเลือกนี้บอก VisualCAD ว่าจะทำอย่างไรเมื่อกดปุ่มเมาส์ขวาและจัดไว้

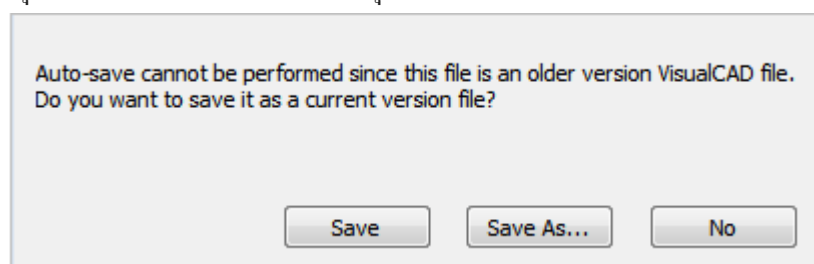
- **Rotate** – เมื่อเลือกแล้วการกดปุ่มเมาส์ปุ่มขวาจากมุมมองทั้งหมดจะเป็นการหมุนปุ่มบนจอแสดงผล
- **Depending on Orient View** - เมื่อเลือกมุมมอง **Orient** ขึ้นอยู่กับมุมมองแนวอนให้กดปุ่มเมาส์ขวาจากมุมมองด้านบนขวาซ้ายซ้ายล่างเพื่อดูว่า Dynamic Pan ของรูปทรงเรขาคณิตแทนการหมุน สำหรับ Iso views (Iso1,2,3 & 4) จะทำการหมุนเมื่อกดปุ่มเมาส์ขวาลง

Auto Save

สามารถใช้ฟังก์ชัน AutoSave เพื่อบันทึกไฟล์ส่วนที่ใช้งานได้โดยอัตโนมัติตามช่วงเวลาที่ผู้ใช้กำหนด การบันทึกอัตโนมัติจะบันทึกชื่อไฟล์ปัจจุบันเสมอ ไฟล์ที่บันทึกไว้จะถูกลำเอียงเมื่อคุณปิดโมเดลของคุณเรียบร้อยแล้ว

ภายใต้ฟังก์ชัน AutoSave ให้ทำเครื่องหมายที่ช่องถัดจาก 'Save every xx minutes' เพื่อเปิดใช้งานฟังก์ชัน AutoSave คุณสามารถป้อนช่วงเวลาเป็นนาที

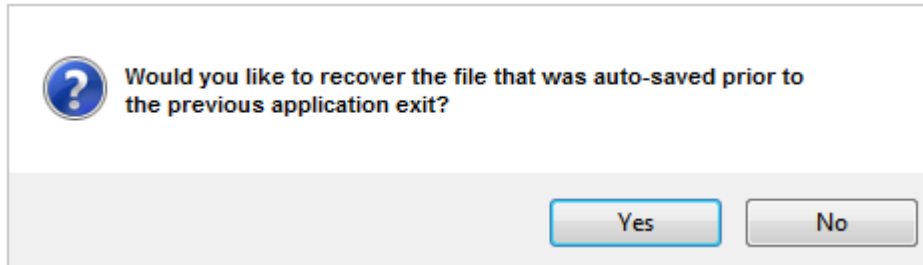
Opening and Order Version *.vcp File - การเปิดไฟล์ vcp เวอร์ชันเก่าจะแสดงกล่องโต้ตอบต่อไปนี้เพื่อเปิดโอกาสให้คุณบันทึกไฟล์ลงในเวอร์ชันปัจจุบัน



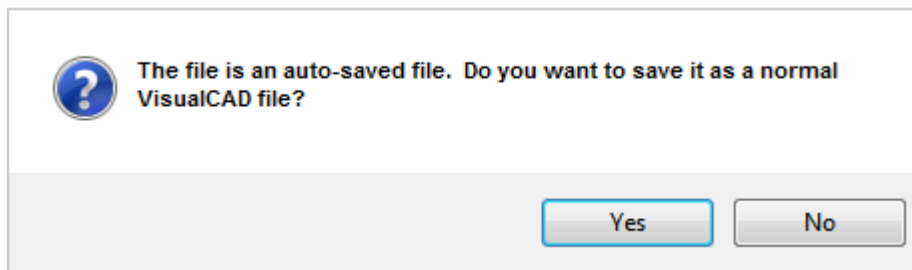
File Recovery

ในกรณีที่คอมพิวเตอร์ขัดข้องหรือถ้า VisualCAD ถูกยกเลิกโดยทันทีโดยการสิ้นสุดกระบวนการจากตัวจัดการงาน VisualCAD จะกู้คืนไฟล์ของคุณถ้า AutoSave ทำงานและไฟล์ส่วนหนึ่งของคุณจะถูกบันทึกไว้อย่างน้อยหนึ่งครั้ง

หากไฟล์ AutoSave ถูกสร้างขึ้นก่อนที่จะมีการขัดข้องหรือการสิ้นสุดการทำงาน VisualCAD จะตรวจพบไฟล์ที่อยู่ในโฟลเดอร์ AutoSave ในครั้งต่อไป จากนั้นคุณจะได้รับพร้อมที่ด้วยกล่องโต้ตอบต่อไปนี้:



เลือกใช่แสดงไดอะล็อกต่อไปนี้พร้อมทำให้คุณบันทึกไฟล์:



Use Auto Backup

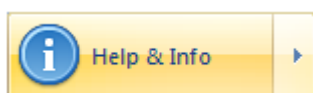
ใช้ตัวเลือกนี้เพื่อสำรองไฟล์ VisualCAD ของคุณ โดยอัตโนมัติ คุณสามารถเปลี่ยนไคลเร็กทอรีปลายทางการสำรองข้อมูลอัตโนมัติโดยเลือกปุ่ม 'เรียกดู'

ถ้าคุณมีการทำเครื่องหมายในช่องเช็คบ็อกแล้วไฟล์จะถูกบันทึกไว้ในไฟล์ ONCE (ทันทีที่ไฟล์ถูกโหลด) ไปยังเส้นทางการสำรองข้อมูลอัตโนมัติที่มีชื่อเหมือนกับไฟล์พารตันฉบับ ไฟล์นี้จะไม่ถูกลบออกเมื่อออกเพื่อให้สามารถกู้คืนได้ในภายหลังหากจำเป็น โดยค่าเริ่มต้นระบบจะยกเลิกการเลือกช่องทำเครื่องหมายเพื่อสำรองข้อมูลอัตโนมัติ

Use Command Recall

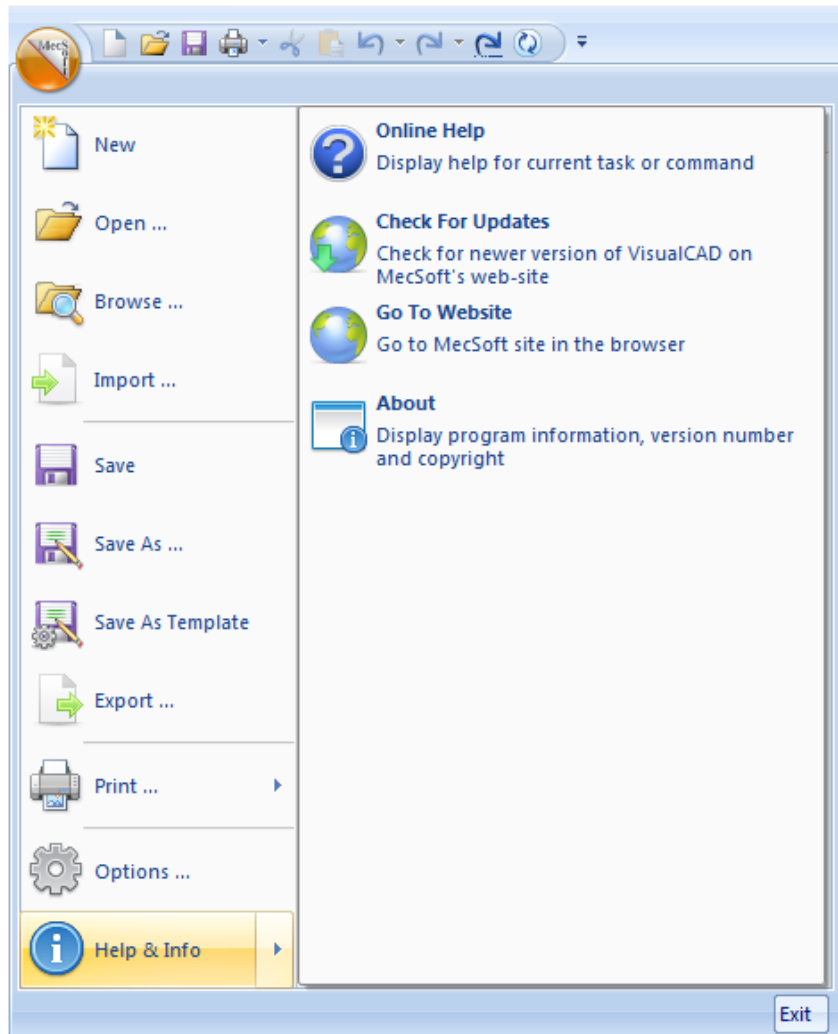
เมื่อเลือกตัวเลือกนี้แล้ว VisualCAD จะทำซ้ำคำสั่งสุดท้ายโดยไม่ต้องย้อนกลับและเลือกคำสั่งจากแถบเครื่องมืออีกครั้งหรือใช้ปุ่มเมาส์ขวาหรือป้อนตัวเลือกเพื่อทำซ้ำคำสั่งก่อนหน้านี้

Help & Info Menu

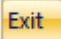


Select Help & Info จาก VisualCAD Menu เพื่อเข้าถึงข้อมูลเกี่ยวกับ VisualCAD และวิธีการใช้งาน คุณยังสามารถเลือก (คลิกซ้าย) ที่ปุ่มนี้เพื่อแสดงวิธีใช้แบบออนไลน์ของ VisualCAD

The Help & Info Menu



Exit

 VisualCAD®Quits VisualCAD หากมีการทำงานที่ยังไม่ได้บันทึกระบบจะถามคุณว่าต้องการบันทึกก่อนเลิกหรือไม่ หากไม่ได้บันทึกงานไว้จะสูญหาย